

Ετοιμαστείτε να μπειτε στην αρένα της μαθηματικής σκέψης! Τα Math Fights δεν είναι απλά γρίφοι – είναι προκλήσεις που απαιτούν στρατηγική και γρήγορη σκέψη. Η κάθε μονομαχία είναι μια ευκαιρία να δοκιμάσετε τα όριά σας, να ακονίσετε το μυαλό σας και να απολαύσετε την ικανοποίηση της επίλυσης. Ποια ομάδα θα καταφέρει να λύσει όλους τους γρίφους; Ελάτε να το ανακαλύψουμε!

Pin Breaker

Σπάσετε το pin με **4 προσπάθειες**. Όταν το βρείτε, θα ενημερωθείτε με μήνυμα. Ο συνδυασμός αποτελείται από αριθμούς 0 έως 9.

Πληκτρολογήστε την υπόθεσή σας και πατήστε "**Check Code**". Η συσκευή θα αντιδράσει αλλάζοντας το χρώμα κάθε αριθμό.

- **Κόκκινο:** ο αριθμός δεν υπάρχει στον συνδυασμό.
- **Κίτρινο:** ο αριθμός υπάρχει στον συνδυασμό, αλλά όχι σε αυτή τη θέση.
- **Πράσινο:** σωστός αριθμός, στη σωστή θέση.

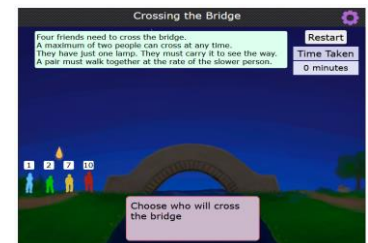


Crossing the Bridge

Τέσσερις φίλοι πρέπει να διασχίσουν μια γέφυρα. Μπορούν να περάσουν το πολύ δύο άτομα τη φορά. Είναι νύχτα και έχουν μόνο ένα φανάρι. Όσοι διασχίζουν τη γέφυρα **πρέπει να κρατούν** το φανάρι για να βλέπουν τον δρόμο. Ένα ζευγάρι περπατά μαζί με την ταχύτητα του πιο αργού:

- **Γαλάζιος:** χρειάζεται **1 λεπτό** για να περάσει
- **Πράσινος:** χρειάζεται **2 λεπτά** για να περάσει
- **Κίτρινος:** χρειάζεται **7 λεπτά** για να περάσει
- **Κόκκινος:** χρειάζεται **10 λεπτά** για να περάσει

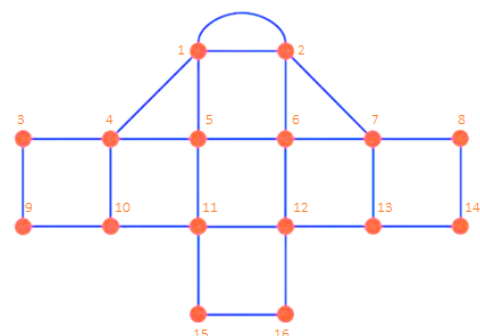
Ο γρηγορότερος τρόπος απαιτεί **17 λεπτά**. Μπορείτε να βρείτε πώς γίνεται;



Γρίφος του Μοναδικού Περάσματος

Περάστε από κάθε διαδρομή **μόνο μια φορά**.

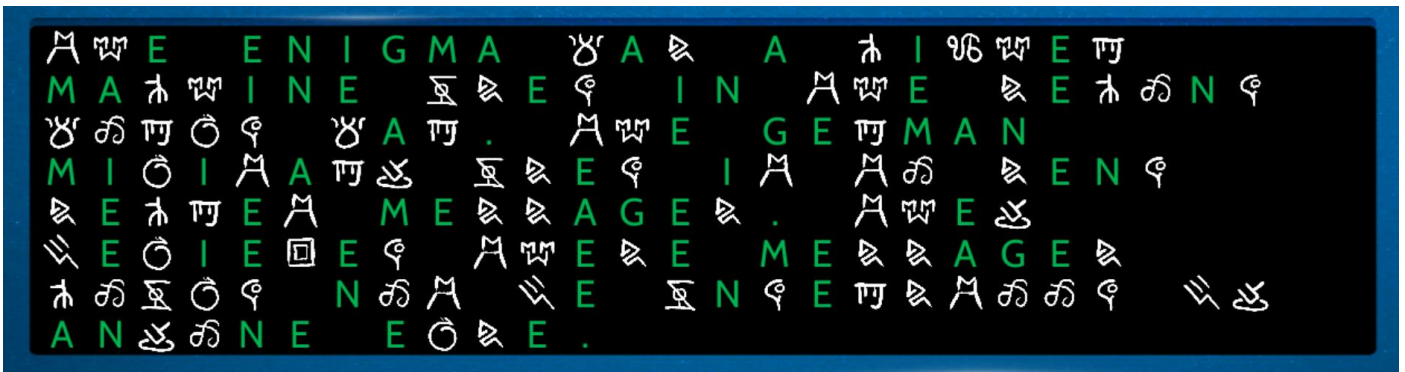
Από ποιον κόμβο θα ξεκινήσετε και σε ποιον θα καταλήξετε για να το πετύχετε;



Code Breaker

Η αποστολή σας είναι να **αποκωδικοποιήσετε το μήνυμα**, σπάζοντας τον κωδικό.

Κάθε σύμβολο αντιστοιχεί σε ένα γράμμα του λατινικού αλφάβητου. Επιλέξτε ένα σύμβολο με το ποντίκι σας και στη συνέχεια το γράμμα στο οποίο πιστεύετε ότι αντιστοιχεί. Πατήστε **Check** για έλεγχο. Τα σωστά γράμματα γίνονται **πράσινα και κλειδώνουν**, τα λάθος **κόκκινα**. Στην περίπτωση λάθους πατήστε **clear**.



Puzzle | Weight of Heavy Ball

Σε ένα σάκο υπάρχουν **2187 μπάλες**, από τις οποίες **1** είναι **βαρύτερη**. Μπορείς με **7** μόλις **ζυγίσματα** να βρεις ποια είναι;

2187
μπάλες

Σάκος με μπάλες

2187 όμοιες εξωτερικά μπάλες, από τις οποίες μία είναι βαρύτερη

Puzzle | Έγκλημα στο γραφείο

Ένας φόνος έχει γίνει σε ένα γραφείο. Υποπτοι είναι ο Γιάννης, η Μαρία, ο Μάνος, η Ελένη και ο Χρήστος. Οι ακόλουθοι αριθμοί έχουν γραφεί με αίμα στον καθρέφτη. Ποιος είναι ο δολοφόνος;

3 8 11 10 9