

## **ΑΠΟΤΕΛΕΣΜΑΤΑ ΑΞΙΟΛΟΓΗΣΗΣ ΤΟΥ ΔΙΔΑΚΤΙΚΟΥ ΕΡΓΟΥ ΤΩΝ ΥΠΟΧΡΕΩΤΙΚΩΝ ΜΑΘΗΜΑΤΩΝ ΧΕΙΜΕΡΙΝΟΥ ΕΞΑΜΗΝΟΥ ΑΚΑΔΗΜΑΪΚΟΥ ΕΤΟΥΣ 2014-2015**

Κατά τη διάρκεια παρακολούθησης των μαθημάτων του χειμερινού εξαμήνου του ακαδημαϊκού έτους 2014-2015 οι φοιτητές συμπλήρωσαν ερωτηματολόγια για την αξιολόγηση της διδασκαλίας και του περιεχομένου των υποχρεωτικών μαθημάτων του Τμήματος Μαθηματικών του Πανεπιστημίου Ιωαννίνων.

Το ερωτηματολόγιο περιείχε 17 ερωτήσεις κλειστού τύπου καθώς επίσης και ερωτήσεις ανοικτού τύπου όπου οι φοιτητές διατύπωναν τις απόψεις τους και τις προτάσεις τους για τη βελτίωση της διδασκαλίας. Οι ερωτήσεις κλειστού τύπου χωρίζονταν ουσιαστικά σε δύο μέρη. Στο πρώτο μέρος, οι φοιτητές κλήθηκαν να απαντήσουν σε 8 ερωτήσεις που αφορούσαν στην ποιότητα της διδασκαλίας και 4 ερωτήσεις που σχετίζονταν με το περιεχόμενο και την οργάνωση του μαθήματος. Το πρώτο μέρος του ερωτηματολογίου περιείχε επίσης δύο ερωτήσεις σχετικές με τη συνολική αξιολόγηση της ποιότητας και του περιεχομένου του μαθήματος. Το δεύτερο μέρος του ερωτηματολογίου αφορούσε το προφίλ του ερωτώμενου φοιτητή, πόσες φορές έχει παρακολουθήσει το μάθημα, πόσες ώρες διαθέτει εβδομαδιαίως στη μελέτη του μαθήματος και το ποσοστό των παραδόσεων που έχει παρακολουθήσει.

## ΣΥΝΟΠΤΙΚΗ ΠΑΡΟΥΣΙΑΣΗ ΑΠΟΤΕΛΕΣΜΑΤΩΝ

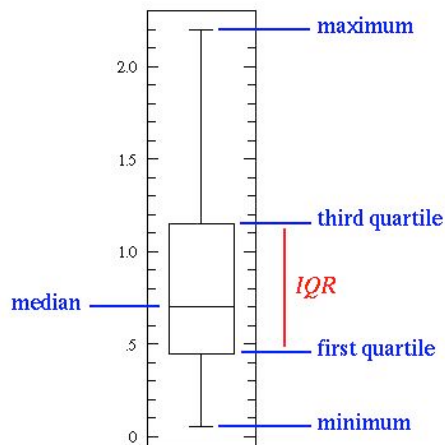
Στον πίνακα που ακολουθεί δίνονται συγκεντρωτικά περιγραφικά στατιστικά για τις κλειστές ερωτήσεις που κλήθηκαν να απαντήσουν οι φοιτητές για το **σύνολο υποχρεωτικών μαθημάτων του χειμερινού εξαμήνου 2014-15** (πλήθος τμημάτων: **13**).

Οι δυνατές απαντήσεις σε κάθε ερώτηση ήταν: 4=ΠΟΛΥ ΚΑΛΑ, 3=ΚΑΛΑ, 2=ΜΕΤΡΙΑ, 1=ΛΙΓΟ και 0=ΚΑΘΟΛΟΥ.	N	Min	Max	Mean	St. Dev.
<b>ΠΟΙΟΤΗΤΑ ΔΙΔΑΣΚΑΛΙΑΣ</b>					
<b>A1.</b> Είναι προετοιμασμένος-οργανωμένος ο διδάσκων στο κάθε μάθημα;	1029	0	4	3,55	,736
<b>A2.</b> Εξηγεί ο διδάσκων τις έννοιες του μαθήματος με καθαρό και κατανοητό τρόπο;	1028	0	4	3,03	1,098
<b>A3.</b> Διαχωρίζει τα σημαντικά σημεία του μαθήματος από τα λιγότερο σημαντικά;	1026	0	4	2,81	1,073
<b>A4.</b> Χρησιμοποιεί αρκετά παραδείγματα και πρακτικές εφαρμογές;	1027	0	4	2,94	1,049
<b>A5.</b> Ενθαρρύνει ερωτήσεις και συμμετοχή των φοιτητών στο μάθημα;	1027	0	4	3,13	1,015
<b>A6.</b> Προκαλεί στους φοιτητές ενδιαφέρον για το μάθημα;	1029	0	4	2,7	1,184
<b>A7.</b> Εμπνέει εμπιστοσύνη σχετικά με τις γνώσεις του στο γνωστικό αντικείμενο του μαθήματος;	1028	0	4	3,39	,938
<b>A8.</b> Είναι διαθέσιμος για ερωτήσεις - συμβουλευτικές συναντήσεις εκτός των ωρών του μαθήματος;	1021	0	4	3,29	,879
<b>ΠΕΡΙΕΧΟΜΕΝΟ ΚΑΙ ΟΡΓΑΝΩΣΗ ΜΑΘΗΜΑΤΟΣ</b>					
<b>B1.</b> Το περιεχόμενο του μαθήματος είναι σωστά επιλεγμένο και προκαλεί το ενδιαφέρον για μάθηση;	1028	0	4	2,75	1,023
<b>B2.</b> Η ποσότητα και ο ρυθμός κάλυψης της ύλης είναι σωστά διαμορφωμένα;	1028	0	4	2,66	1,050
<b>B3.</b> Τα συγγράμματα - σημειώσεις που διανεμήθηκαν ήταν χρήσιμα στην διαδικασία μάθησης;	1026	0	4	2,97	1,103
<b>B4.</b> Το πρόσθετο διδακτικό υλικό (π.χ. ασκήσεις, ηλεκτρονικό υλικό, βιβλιογραφία) που προτάθηκε ήταν χρήσιμο στην διαδικασία μάθησης;	1022	0	4	2,73	1,148
<b>ΣΥΝΟΛΙΚΗ ΑΞΙΟΛΟΓΗΣΗ</b>					
<b>Γ1.</b> Ποιότητα διδασκαλίας <b>Μέσος όρος των A1-A8</b>	1028 1012	0 0	4 4	3,11 3,1041	,993 ,7792
<b>Γ2.</b> Ποιότητα περιεχομένου μαθήματος <b>Μέσος όρος των B1-B4</b>	1026 1017	0 0	4 4	2,89 2,7768	,919 ,83497
<b>ΠΡΟΦΙΛ ΦΟΙΤΗΤΩΝ</b>					
<b>Δ1.</b> Αριθμός ετών όπου έχω παρακολουθήσει το μάθημα	1024	1	5	1,25	,570
<b>Δ2.</b> Ώρες που διαθέτω εβδομαδιαίως για τη μελέτη του μαθήματος πέραν της συμμετοχής μου στις παραδόσεις	1018	1	5	2,96	1,261
<b>Δ3.</b> Ποσοστό παραδόσεων που έχω παρακολουθήσει μέχρι σήμερα (1 =0-20%, 2= 20-40%, 3 =40-60%, 4 = 60-80%, 5=80-100%)	1023	1	5	4,54	,820

## ΓΡΑΦΗΜΑΤΑ

Ακολουθούν τα **ραβδογράμματα** για κάθε ερώτηση του ερωτηματολογίου ανά ενότητα ερωτήσεων και για το σύνολο των μαθημάτων. Για κάθε μάθημα ξεχωριστά δίνονται τα **θηκογράμματα** των γενικών δεικτών Γ1 και Γ2. Επίσης για κάθε μάθημα δίνεται και το **ραβδόγραμμα** του πλήθους φοιτητών που παρακολούθησε το κάθε μάθημα την ημέρα συμπλήρωσης των ερωτηματολογίων.

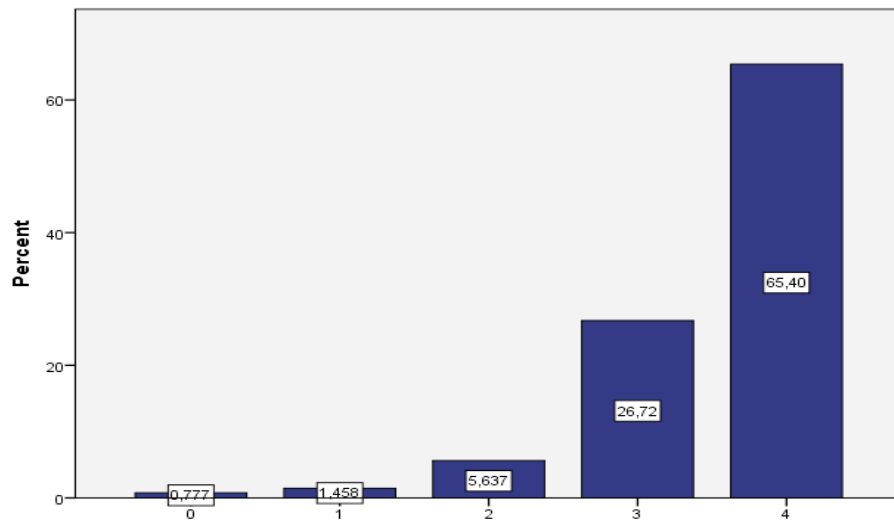
Το **θηκόγραμμα (Box-Plot)** είναι ένας τυπικός τρόπος γραφικής απεικόνισης της αδρής κατανομής των παρατηρήσεων ενός δείγματος που βασίζεται σε 5 χαρακτηριστικά μεγέθη, συγκεκριμένα τα τρία **τεταρτημόρια (quartiles:  $Q_1$ ,  $Q_2$ ,  $Q_3$ )**, την ελάχιστη και τη μέγιστη παρατήρηση.



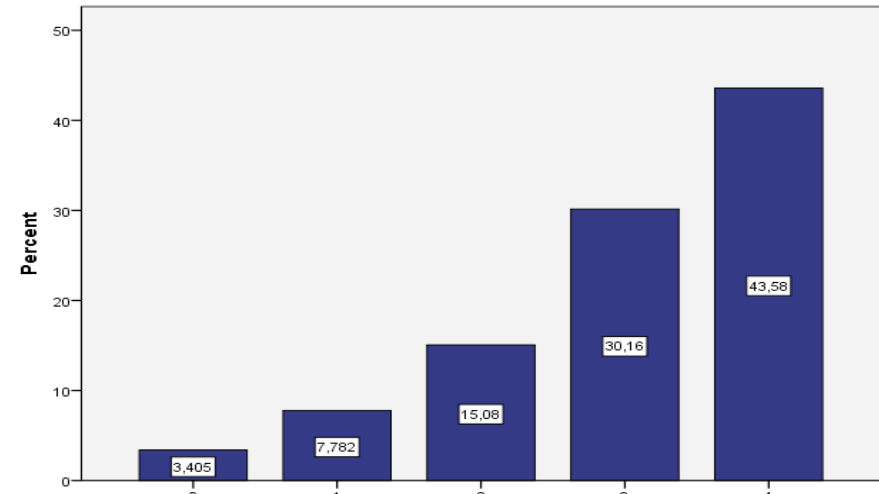
Το 'κεντρικό' 50% των παρατηρήσεων, δηλ. αυτών που βρίσκονται εντός του ενδοτεταρτημοριακού εύρους (*interquartile range*)  $IQR=Q_3-Q_1$ , αποτυπώνεται στο ορθογώνιο κουτί. Μια έντονη οριζόντια γραμμή στο εσωτερικό του ορθογωνίου δείχνει το 2<sup>ο</sup> τεταρτημόριο, δηλ. τη **διάμεσο (median)  $Q_2=M$** . Οι προεκτεινόμενες γραμμές κάτω και πάνω από το ορθογώνιο καλούνται μύστακες (*whiskers*) και στην απλούστερη μορφή θηκογράμματος αντιπροσωπεύουν παρατηρήσεις στα διαστήματα [*min*,  $Q_1$ ) και ( $Q_3$ , *max*], αντίστοιχα.

Για την καταγραφή και των ακραίων παρατηρήσεων, συνήθως το μήκος των μυστάκων θέτεται ίσο με  $1.5(Q_3-Q_1)$  και όσες παρατηρήσεις βρίσκονται εκτός αυτών χαρακτηρίζονται ως ακραίες (*outliers*) και σημειώνονται στο γράφημα.

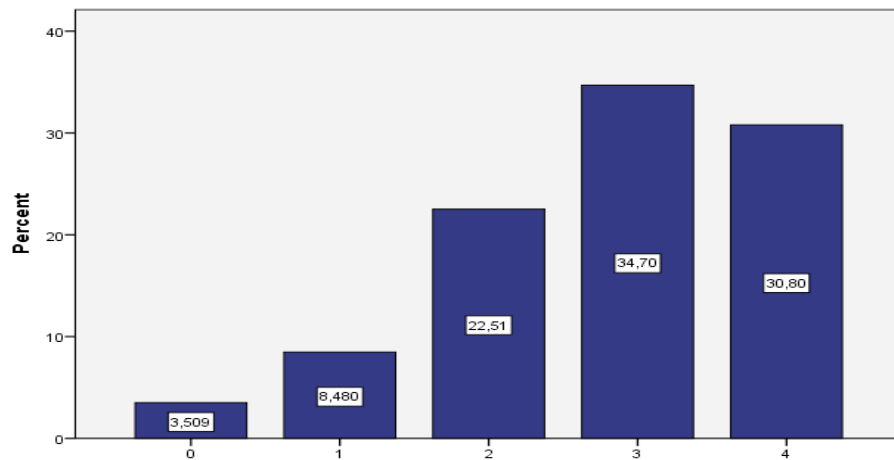
# ΠΟΙΟΤΗΤΑ ΔΙΔΑΣΚΑΛΙΑΣ (ΣΤΟ ΣΥΝΟΛΟ ΤΩΝ ΜΑΘΗΜΑΤΩΝ)



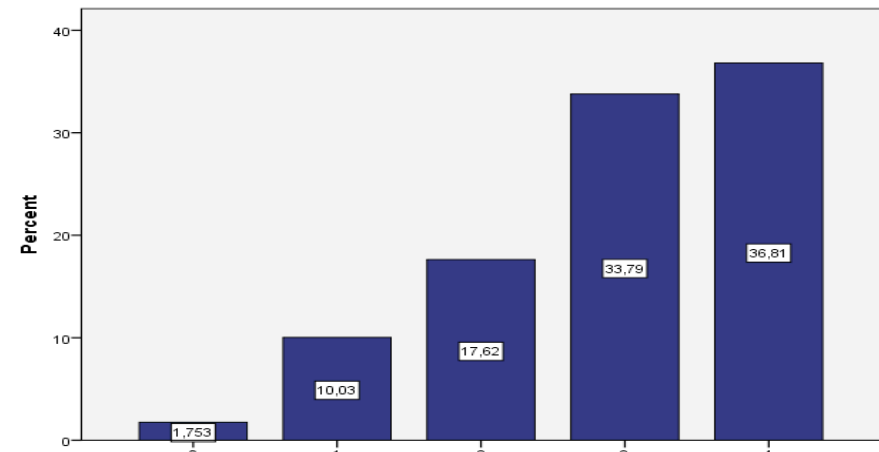
1.Είναι προετοιμασμένοι-οργανωμένοι ο διδάσκων στο κάθε μάθημα;



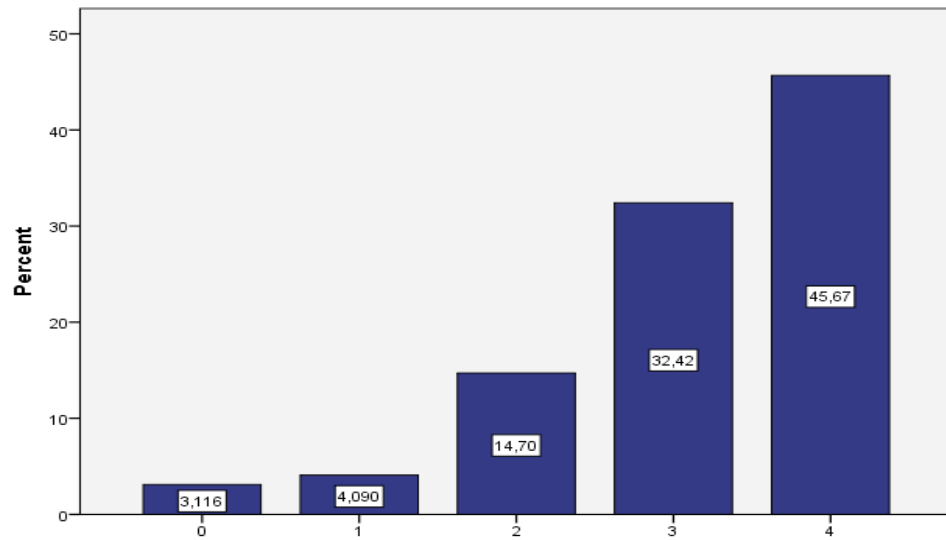
2.Εξηγεί ο διδάσκων τις έννοιες του μαθήματος με καθαρό και κατανοητό τρόπο;



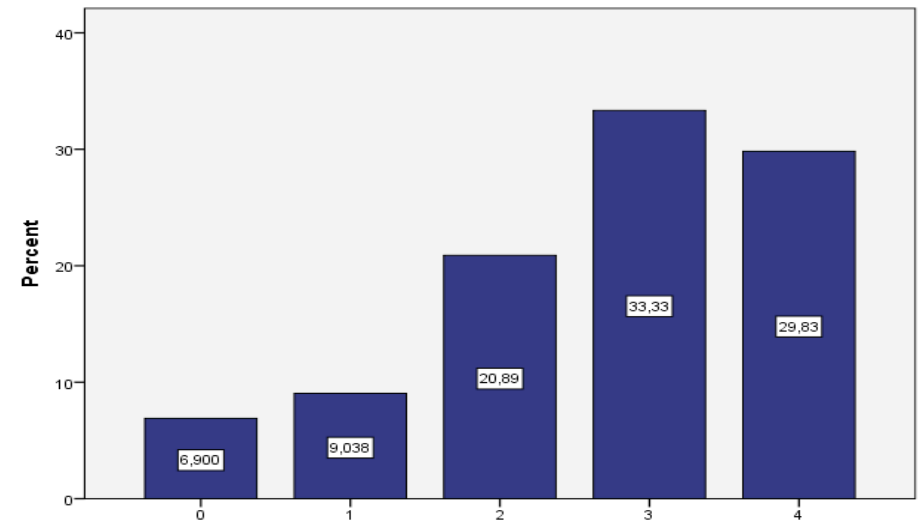
3.Διαχωρίζει τα σημαντικά σημεία του μαθήματος από τα λιγότερο σημαντικά;



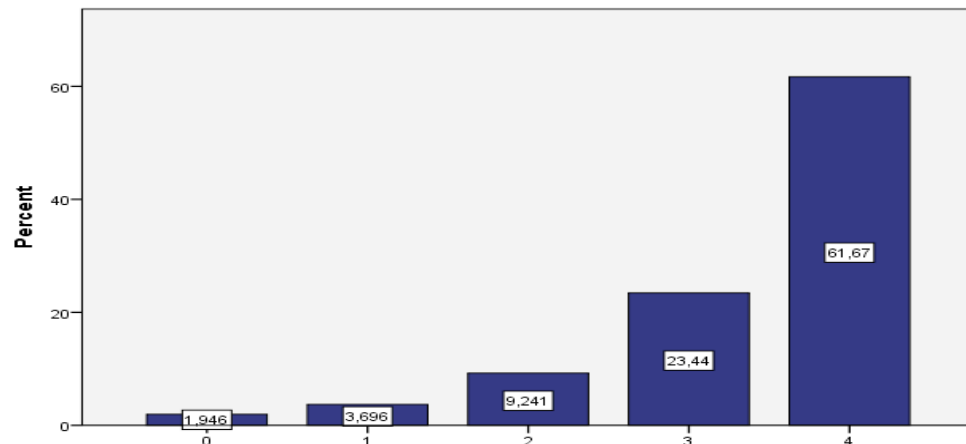
4.Χρησιμοποιεί αρκετά παραδείγματα και πρακτικές εφαρμογές;



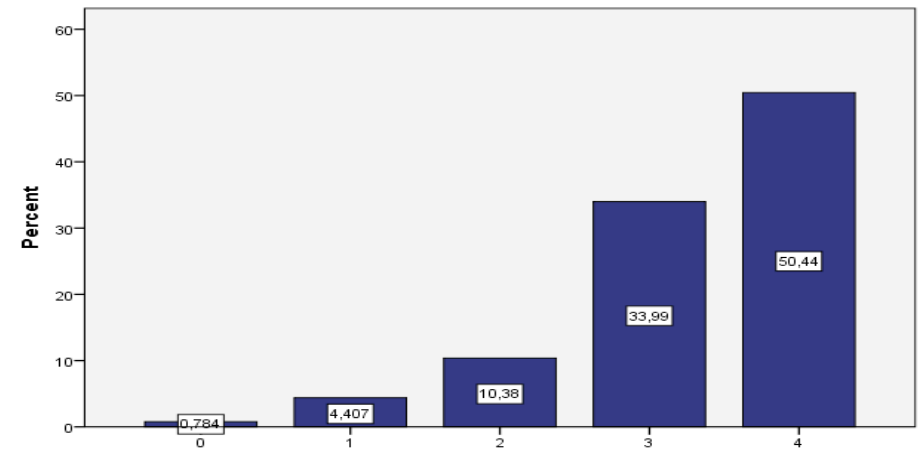
**5.Ενθαρρύνει ερωτήσεις και συμμετοχή των φοιτητών στο μάθημα;**



**6.Προκαλεί στους φοιτητές ενδιαφέρον για το μάθημα;**

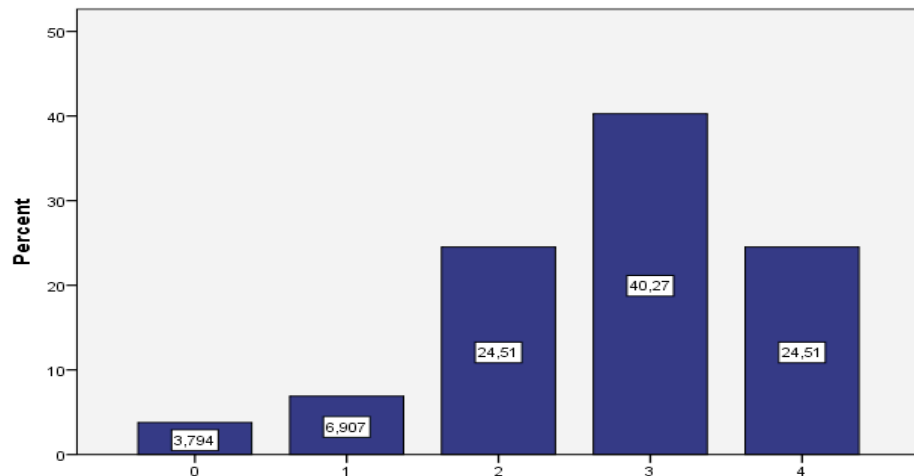


**7.Εμπνέει εμπιστοσύνη σχετικά με τις γνώσεις του στο γνωστικό αντικείμενο του μαθήματος;**

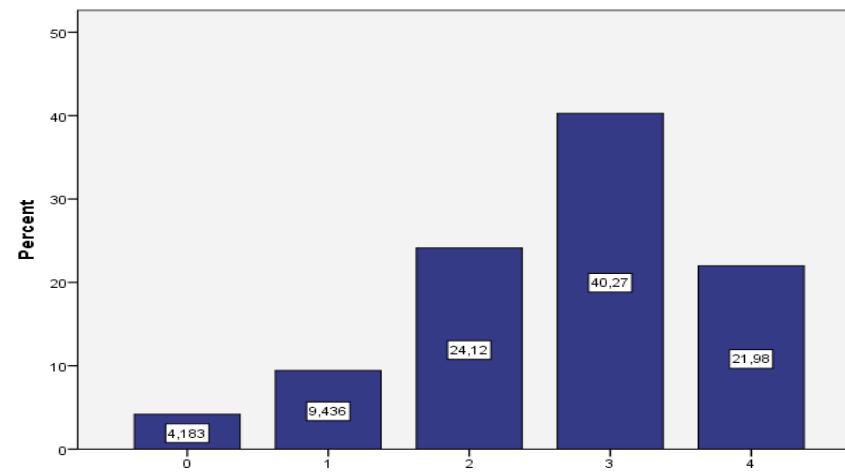


**8.Είναι διαθέσιμος για ερωτήσεις - συμβουλευτικές συναντήσεις εκτός των ωρών του μαθήματος;**

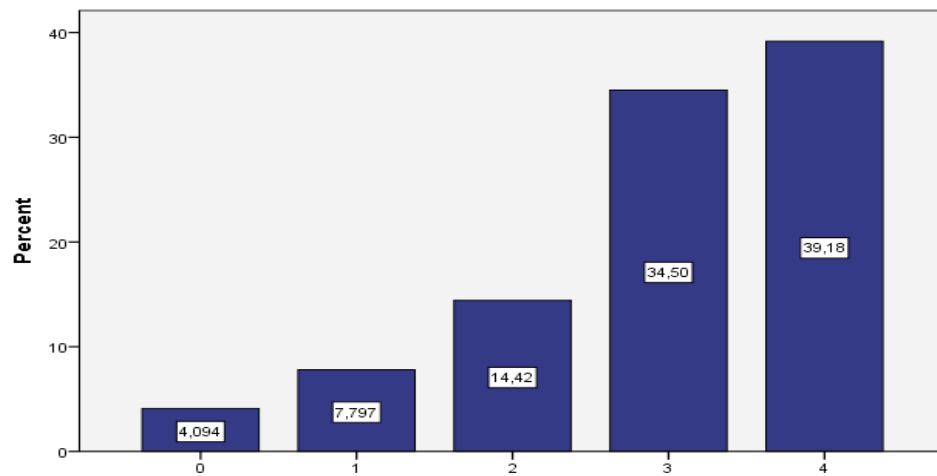
## ΠΕΡΙΕΧΟΜΕΝΟ ΚΑΙ ΟΡΓΑΝΩΣΗ ΜΑΘΗΜΑΤΟΣ (ΣΤΟ ΣΥΝΟΛΟ ΤΩΝ ΜΑΘΗΜΑΤΩΝ)



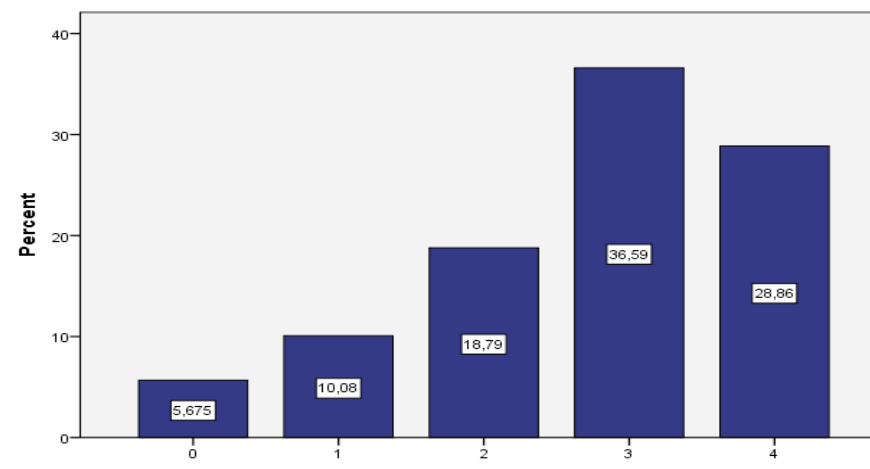
9.Το περιεχόμενο του μαθήματος είναι σωστά επιλεγμένο και προκαλεί το ενδιαφέρον για μάθηση;



10.Η ποσότητα και ο ρυθμός κάλυψης της ύλης είναι σωστά διαμορφωμένα;

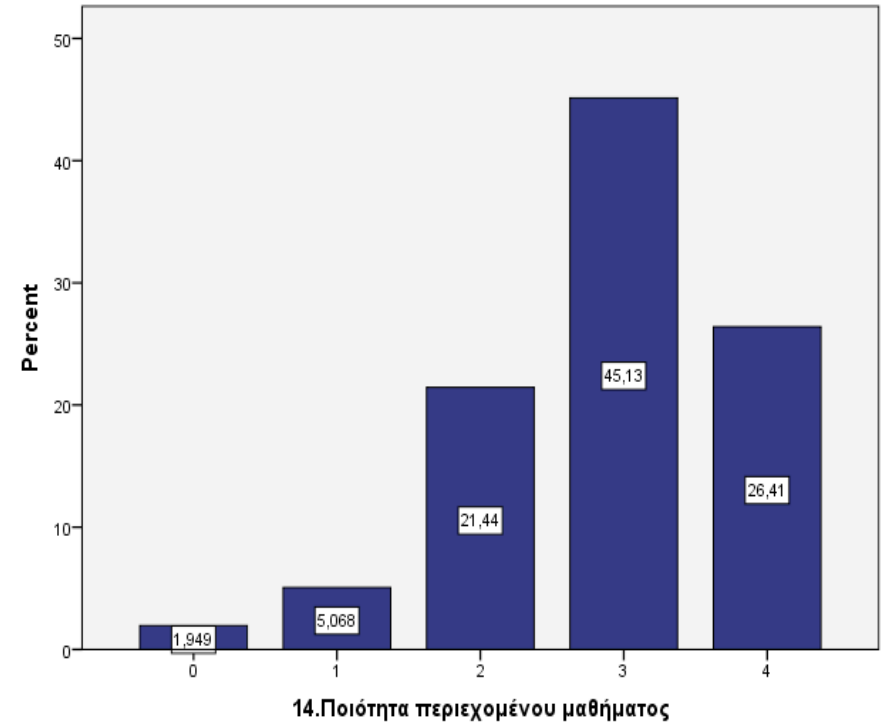
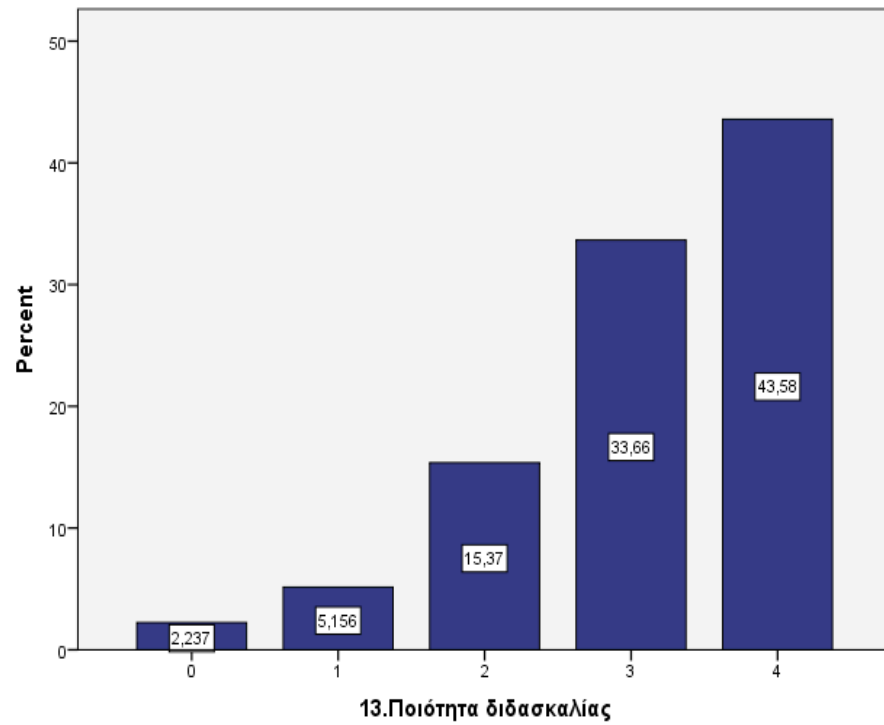


11.Τα συγγράμματα - σημειώσεις που διανεμήθηκαν ήταν χρήσιμα στην διαδικασία μάθησης;

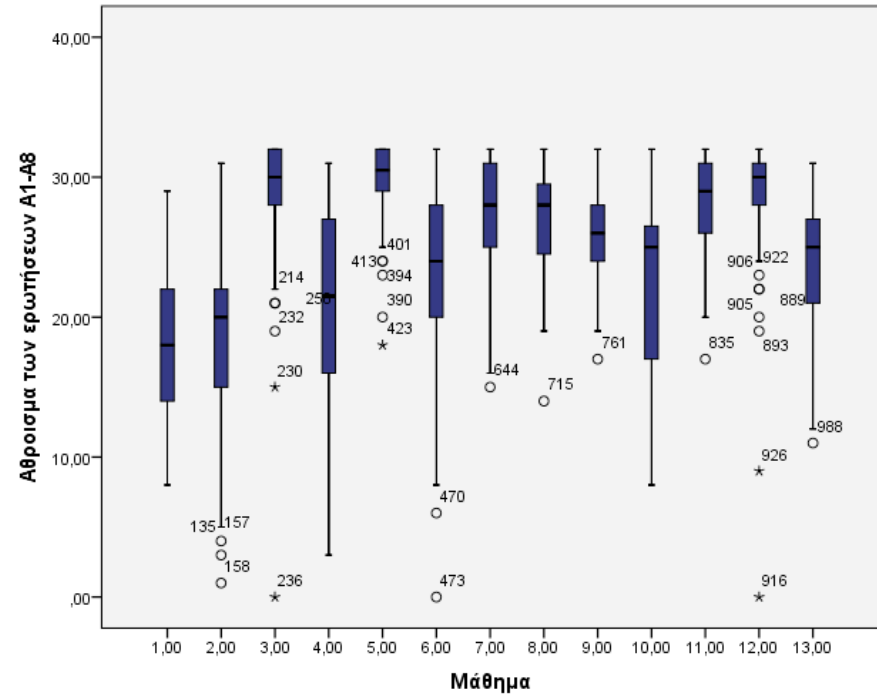
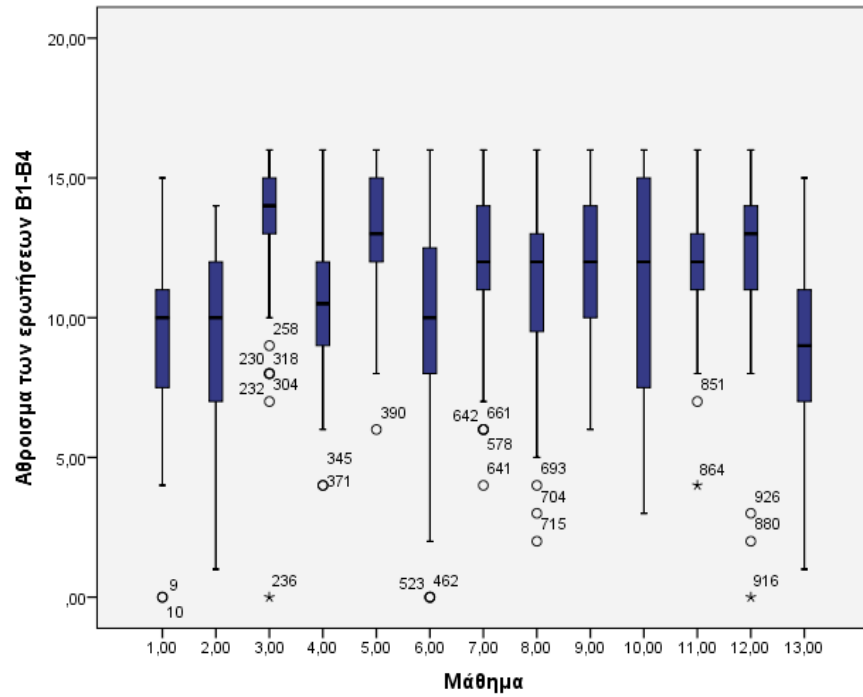


12.Το πρόσθετο διδακτικό υλικό (π.χ. ασκήσεις, ηλεκτρονικό υλικό, βιβλιογραφία) που προτάθηκε ήταν χρήσιμο στην διαδικασία μάθησης;

## ΣΥΝΟΛΙΚΗ ΑΞΙΟΛΟΓΗΣΗ (ΣΤΟ ΣΥΝΟΛΟ ΤΩΝ ΜΑΘΗΜΑΤΩΝ)

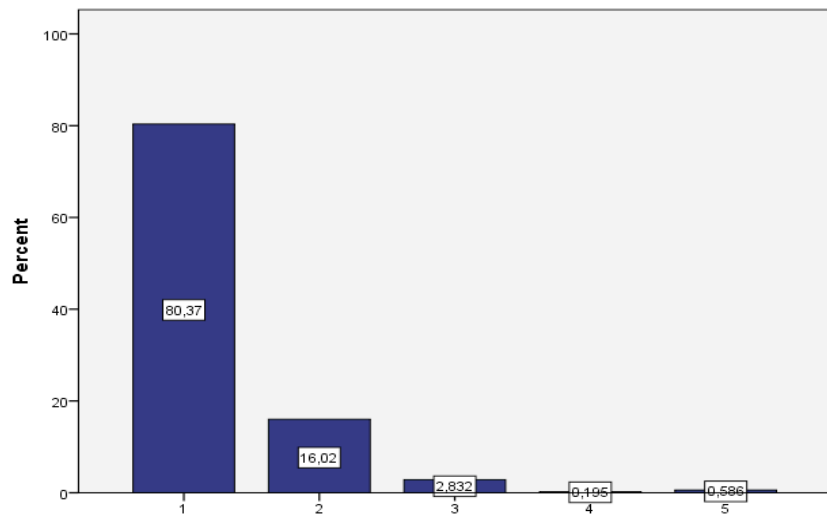


## ΣΥΝΟΛΙΚΗ ΑΞΙΟΛΟΓΗΣΗ ΑΝΑ ΜΑΘΗΜΑ

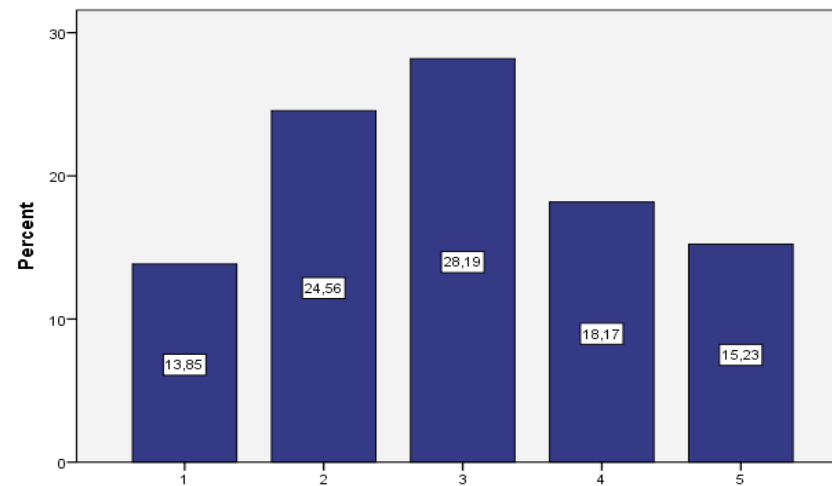




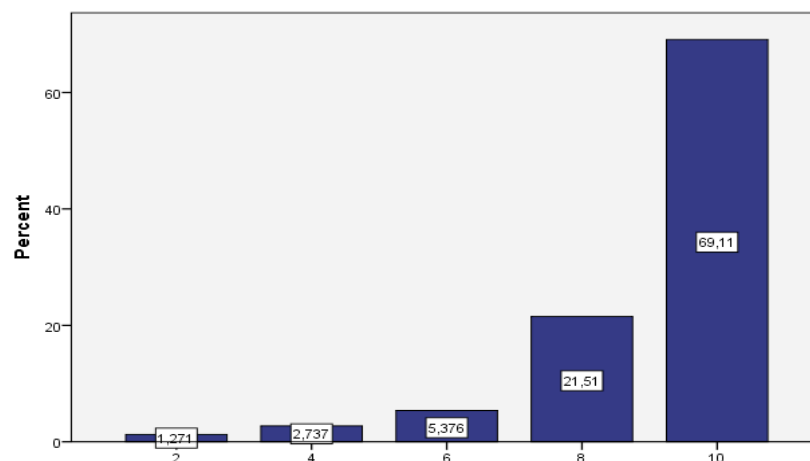
## ΠΡΟΦΙΛ ΦΟΙΤΗΤΩΝ (ΣΤΟ ΣΥΝΟΛΟ ΤΩΝ ΜΑΘΗΜΑΤΩΝ)



15.Αριθμός ετών όπου έχω παρακολουθήσει το μάθημα



16.Ωρες που διαθέτω εβδομαδιαίως για τη μελέτη του μαθήματος πέραν της συμμετοχής μου στις παραδόσεις



17.Ποσοστό παραδόσεων που έχω παρακολουθήσει μέχρι σήμερα (2 =0-20%,4 = 20-40% 6 =40-60% 8 = 60-80% 10=80-100%)

## ΠΑΡΑΚΟΛΟΥΘΗΣΗ ΦΟΙΤΗΤΩΝ ΑΝΑ ΜΑΘΗΜΑ

