

## **ΑΠΟΤΕΛΕΣΜΑΤΑ ΑΞΙΟΛΟΓΗΣΗΣ ΔΙΔΑΚΤΙΚΟΥ ΕΡΓΟΥ ΥΠΟΧΡΕΩΤΙΚΩΝ ΜΑΘΗΜΑΤΩΝ ΕΑΡΙΝΟΥ ΕΞΑΜΗΝΟΥ ΑΚΑΔΗΜΑΪΚΟΥ ΕΤΟΥΣ 2009-2010**

Κατά τη διάρκεια του Εαρινού Εξαμήνου του Ακαδημαϊκού Έτους 2009-2010 διανεμήθηκαν από την Ομάδα Εσωτερικής Αξιολόγησης του Τμήματος ερωτηματολόγια στους φοιτητές κατά τη διάρκεια παρακολούθησης των μαθημάτων για την αξιολόγηση της διδασκαλίας και του περιεχομένου των υποχρεωτικών μαθημάτων του Τμήματος Μαθηματικών του Πανεπιστημίου Ιωαννίνων. Στην αξιολόγηση αυτή συμμετείχαν 705 φοιτητές. Το ερωτηματολόγιο περιείχε 17 ερωτήσεις κλειστού τύπου καθώς επίσης και ερωτήσεις ανοικτού τύπου όπου οι φοιτητές διατύπωναν τις απόψεις τους και τις προτάσεις τους για τη βελτίωση της διδασκαλίας. Οι ερωτήσεις κλειστού τύπου χωρίζονταν ουσιαστικά σε δύο μέρη. Στο πρώτο μέρος, οι φοιτητές κλήθηκαν να απαντήσουν σε 8 ερωτήσεις που αφορούσαν την ποιότητα διδασκαλίας και 4 ερωτήσεις που σχετίζονταν με το περιεχόμενο και την οργάνωση των μαθημάτων. Το πρώτο μέρος του ερωτηματολογίου περιείχε επίσης δύο ερωτήσεις σχετικές με τη συνολική αξιολόγηση της ποιότητας και του περιεχομένου του μαθήματος. Το δεύτερο μέρος του ερωτηματολογίου αφορούσε το προφίλ του ερωτώμενου φοιτητή, πόσες φορές έχει παρακολουθήσει το μάθημα, πόσες ώρες διαθέτει εβδομαδιαίως στη μελέτη του μαθήματος και το ποσοστό των παραδόσεων που έχει παρακολουθήσει.

### **ΣΥΝΟΠΤΙΚΗ ΠΑΡΟΥΣΙΑΣΗ ΑΠΟΤΕΛΕΣΜΑΤΩΝ**

Στον πίνακα που ακολουθεί παρατίθενται οι κλειστές ερωτήσεις που κλήθηκαν να απαντήσουν οι φοιτητές. Δίπλα σε κάθε ερώτηση δίνεται και ο συνολικός μέσος όρος, όλων των υποχρεωτικών μαθημάτων του Εαρινού Εξαμήνου.

**Επισημαίνεται ότι οι δυνατές απαντήσεις σε κάθε ερώτηση ήταν:**

**4=ΠΟΛΥ ΚΑΛΑ, 3=ΚΑΛΑ, 2=ΜΕΤΡΙΑ, 1=ΛΙΓΟ και 0=ΚΑΘΟΛΟΥ.**

**Έτσι, όσο πιο «κοντά» στο 4 είναι ο μέσος όρος (Μ. Ο.), τόσο καλύτερα είναι τα αποτελέσματα για τη συγκεκριμένη ερώτηση.**

4: ΠΟΛΥ ΚΑΛΑ 3: ΚΑΛΑ 2:ΜΕΤΡΙΑ 1:ΛΙΓΟ 0: ΚΑΘΟΛΟΥ

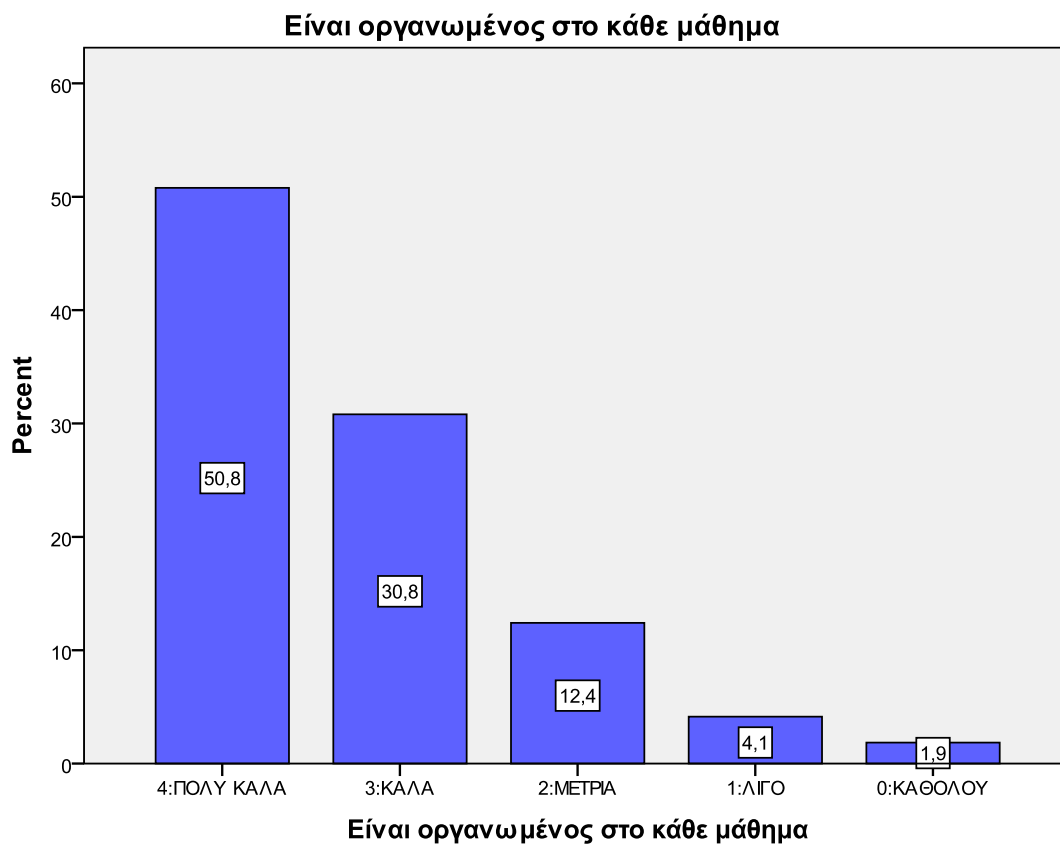
<b>Α. ΠΟΙΟΤΗΤΑ ΔΙΔΑΣΚΑΛΙΑΣ</b>		
1.	Είναι οργανωμένος ο διδάσκων στο κάθε μάθημα;	<b>M.O.=3,25</b>
2.	Εξηγεί ο διδάσκων τις έννοιες του μαθήματος με καθαρό και κατανοητό τρόπο;	<b>M.O.=2,81</b>
3.	Διαχωρίζει τα σημαντικά σημεία του μαθήματος από τα λιγότερο σημαντικά;	<b>M.O.=2,64</b>
4.	Χρησιμοποιεί αρκετά παραδείγματα και πρακτικές εφαρμογές;	<b>M.O.=2,79</b>
5.	Ενθαρρύνει ερωτήσεις και συμμετοχή των φοιτητών στο μάθημα;	<b>M.O.=2,66</b>
6.	Προκαλεί στους φοιτητές ενδιαφέρον για το μάθημα;	<b>M.O.=2,31</b>
7.	Εμπνέει εμπιστοσύνη σχετικά με τις γνώσεις του στο γνωστικό αντικείμενο του μαθήματος;	<b>M.O.=3,14</b>
8.	Είναι διαθέσιμος για ερωτήσεις-συμβουλευτικές συναντήσεις εκτός των ωρών του μαθήματος	<b>M.O.=3</b>
<b>Β. ΠΕΡΙΕΧΟΜΕΝΟ ΚΑΙ ΟΡΓΑΝΩΣΗ ΜΑΘΗΜΑΤΟΣ</b>		
1.	Το περιεχόμενο του μαθήματος είναι σωστά επιλεγμένο και προκαλεί το ενδιαφέρον για μάθηση;	<b>M.O.=2,44</b>
2.	Η ποσότητα και ο ρυθμός κάλυψης της ύλης ανταποκρίνονται στις ανάγκες σας;	<b>M.O.=2,4</b>
3.	Τα συγγράμματα-σημειώσεις που διανεμήθηκαν ήταν χρήσιμα στην διαδικασία μάθησης;	<b>M.O.=2,64</b>
4.	Το πρόσθετο διδακτικό υλικό (ασκήσεις, ηλεκτρονικό υλικό) που προτάθηκε ήταν χρήσιμο στην διαδικασία μάθησης;	<b>M.O.=2,27</b>
<b>Γ. ΣΥΝΟΛΙΚΗ ΑΞΙΟΛΟΓΗΣΗ</b>		
1.	Ποιότητα διδασκαλίας	<b>M.O.=2,89</b>
2.	Ποιότητα περιεχομένου μαθήματος	<b>M.O.=2,67</b>

Όσο αφορά τα αποτελέσματα του δεύτερου μέρους του ερωτηματολογίου αυτά εμφανίζονται στον ακόλουθο πίνακα.

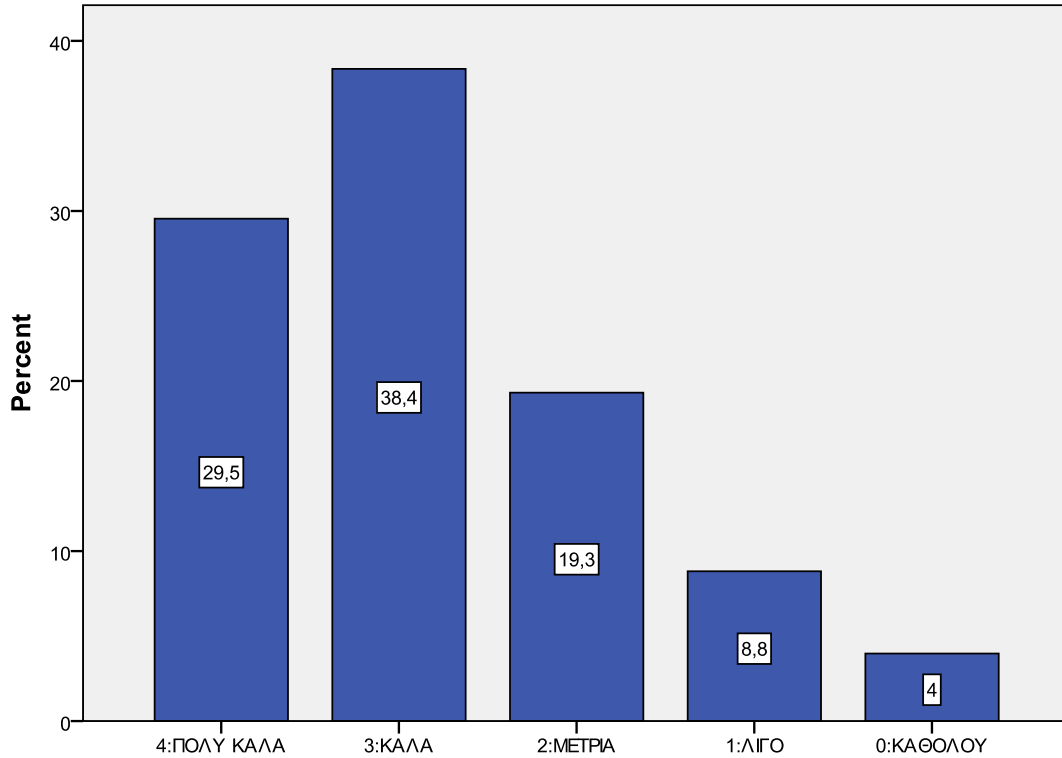
<b>Δ. ΠΡΟΣΘΕΤΕΣ ΠΛΗΡΟΦΟΡΙΕΣ</b>		
1.	Αριθμός ετών όπου έχω παρακολουθήσει το μάθημα.	<b>M.O.=1,21</b>
2.	Ώρες που διαθέτω εβδομαδιαίως για τη μελέτη του μαθήματος	<b>M.O.=2,4</b>
3.	Ποσοστό παραδόσεων που έχω παρακολουθήσει μέχρι σήμερα (1 = 20% 2= 40% 3= 60% 4= 80%, 5=100% )	<b>M.O.=4,31</b>

## ΑΝΑΛΥΤΙΚΗ ΠΑΡΟΥΣΙΑΣΗ ΑΠΟΤΕΛΕΣΜΑΤΩΝ

Στη συνέχεια παρουσιάζονται αναλυτικά, με τη μορφή ιστογραμμάτων, τα αποτελέσματα σε κάθε ερώτηση που κλήθηκαν να απαντήσουν οι φοιτητές που συμμετείχαν στη διαδικασία.

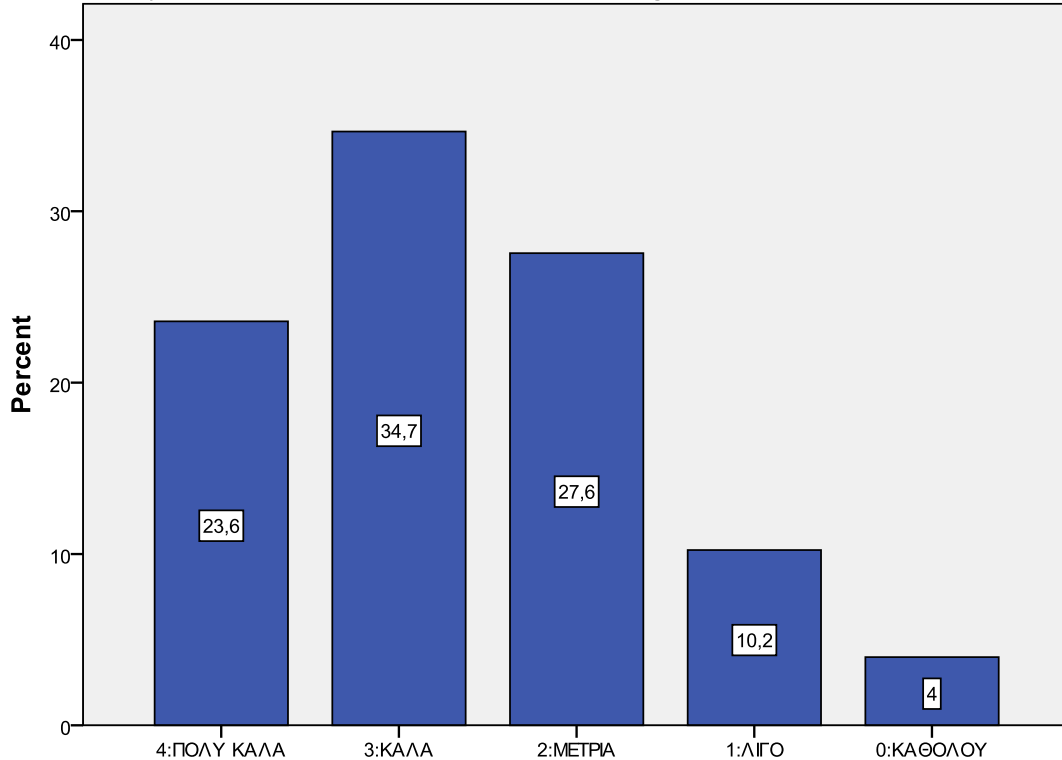


**Εξηγεί ο διδάσκων τις έννοιες με καθαρό και κατανοητό τρόπο**



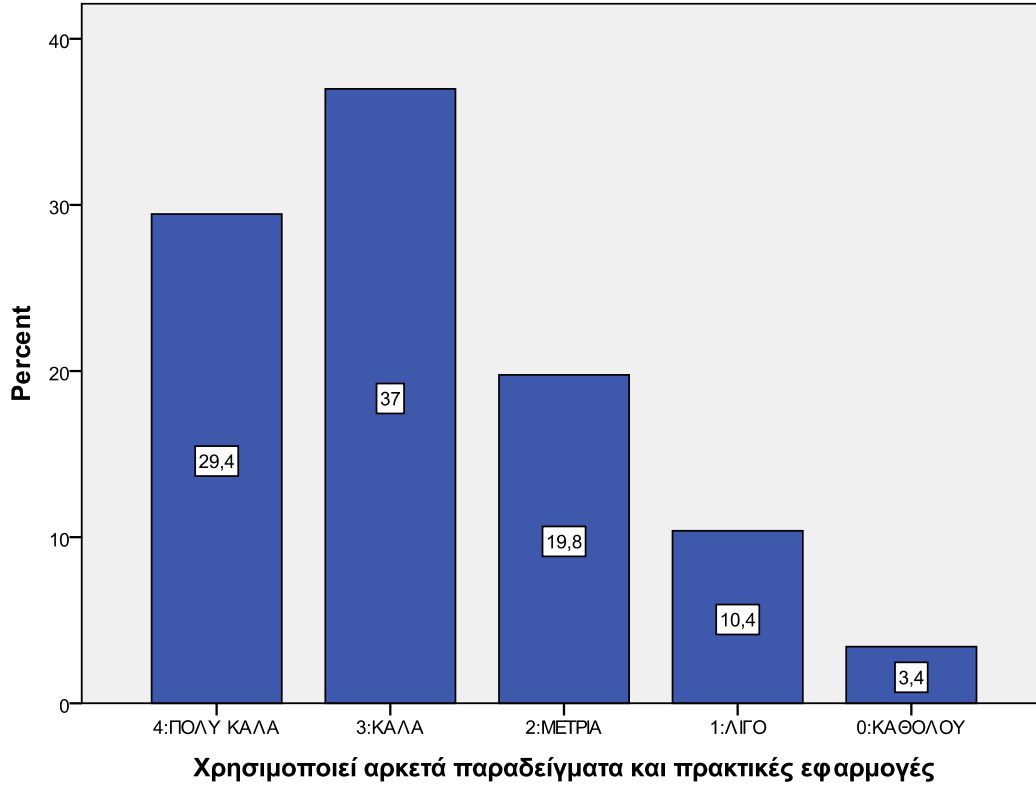
**Εξηγεί ο διδάσκων τις έννοιες με καθαρό και κατανοητό τρόπο**

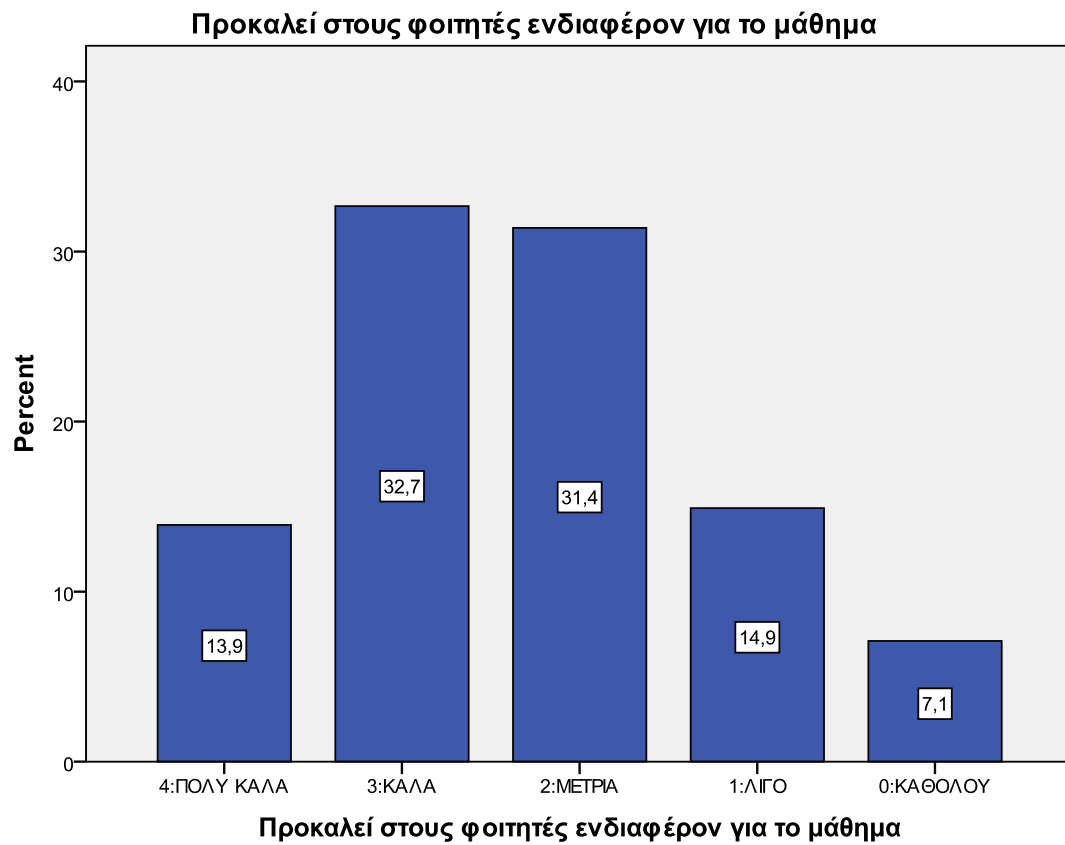
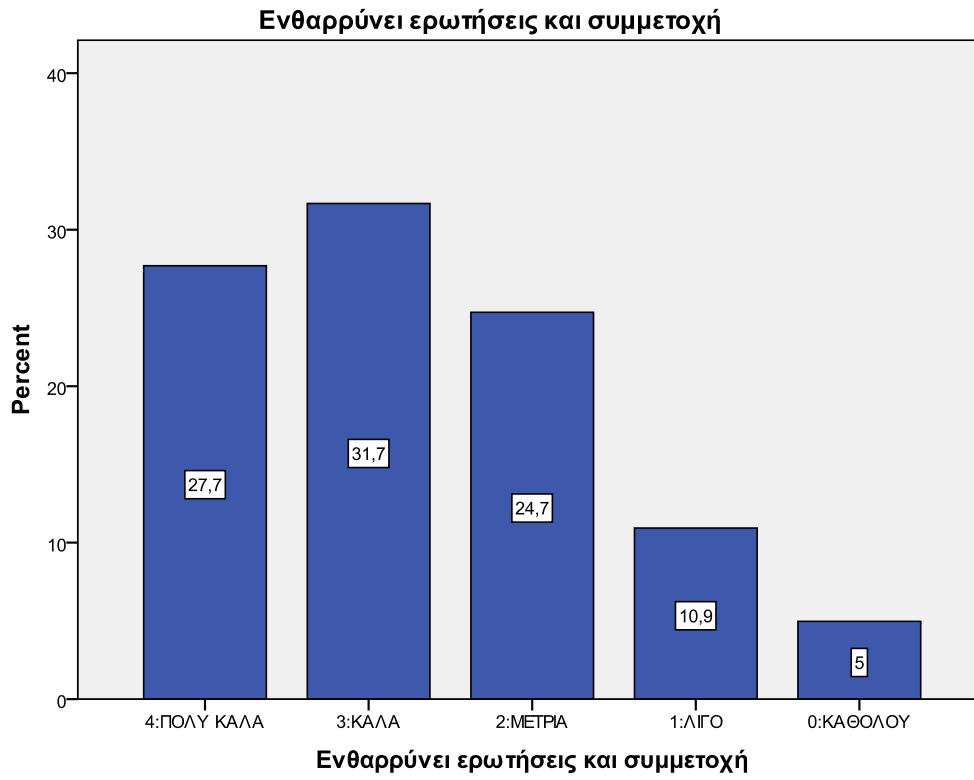
**Διαχωρίζει τα σημαντικά σημεία του μαθήματος από τα λιγότερο σημαντικά**



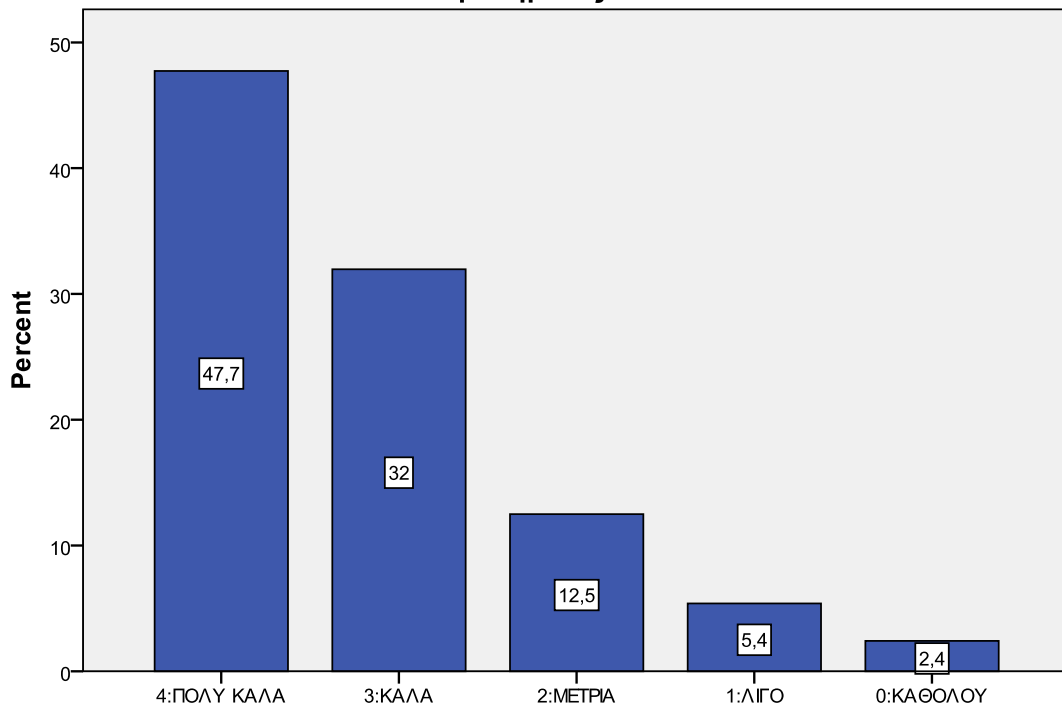
**Διαχωρίζει τα σημαντικά σημεία του μαθήματος από τα λιγότερο σημαντικά**

### Χρησιμοποιεί αρκετά παραδείγματα και πρακτικές εφαρμογές



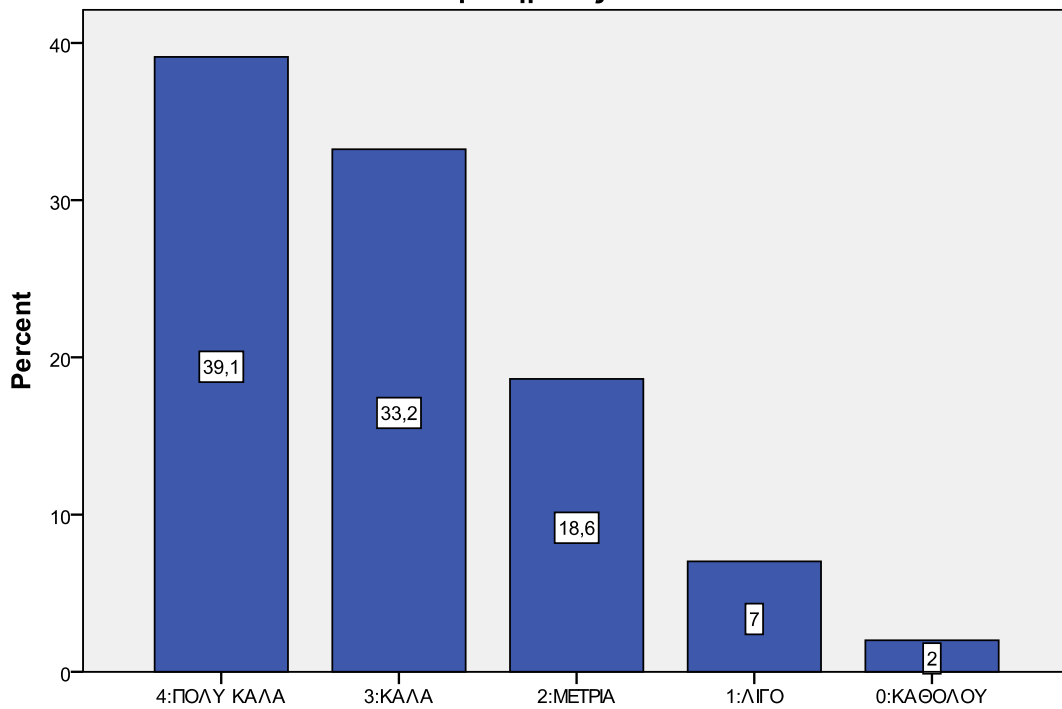


**Εμπνέει εμπιστοσύνη σχετικά με τις γνώσεις του στο γνωστικό αντικείμενο του μαθήματος**



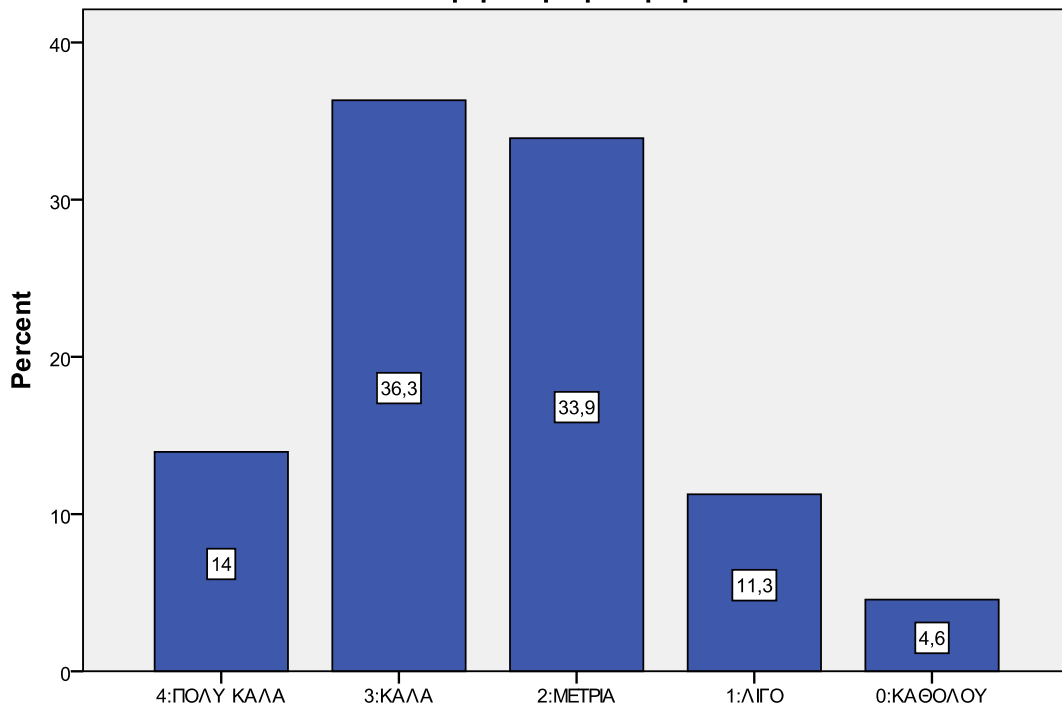
**Εμπνέει εμπιστοσύνη σχετικά με τις γνώσεις του στο γνωστικό αντικείμενο του μαθήματος**

**Είναι διαθέσιμος για ερωτήσεις συμβουλευτικές συναντήσεις εκτός των ωρών του μαθήματος**



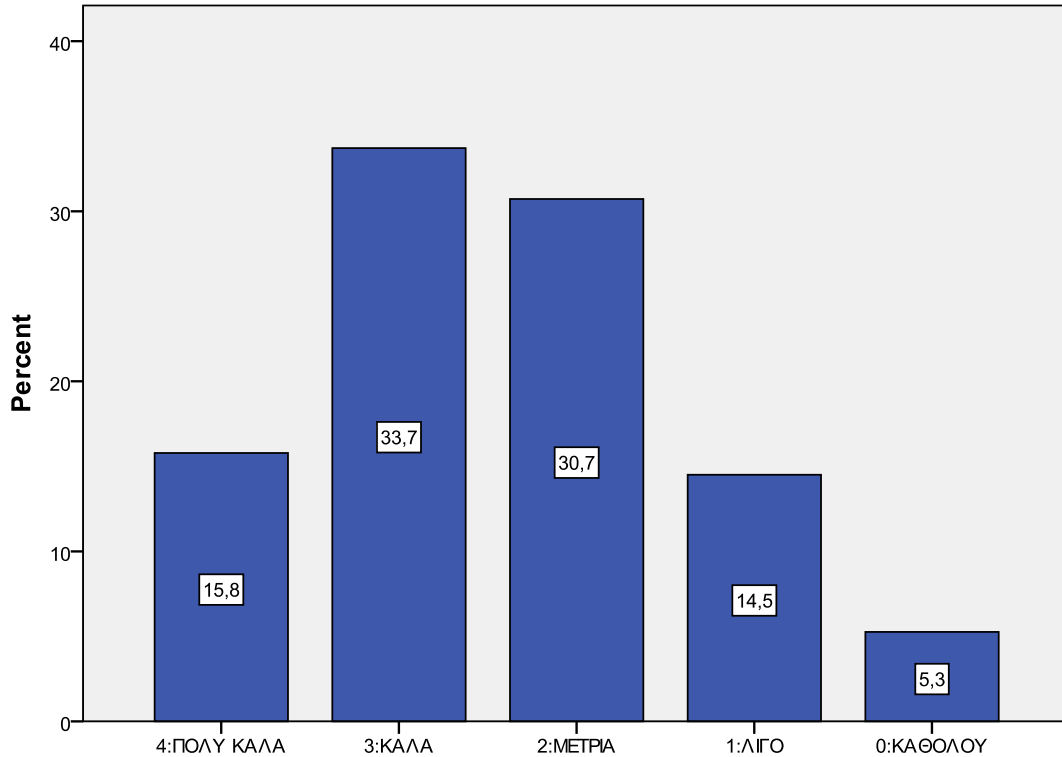
**Είναι διαθέσιμος για ερωτήσεις συμβουλευτικές συναντήσεις εκτός των ωρών του μαθήματος**

**Το περιεχόμενο του μαθήματος είναι σωστά επιλεγμένο και προκαλεί το ενδιαφέρον για μάθηση**



**Το περιεχόμενο του μαθήματος είναι σωστά επιλεγμένο και προκαλεί το ενδιαφέρον για μάθηση**

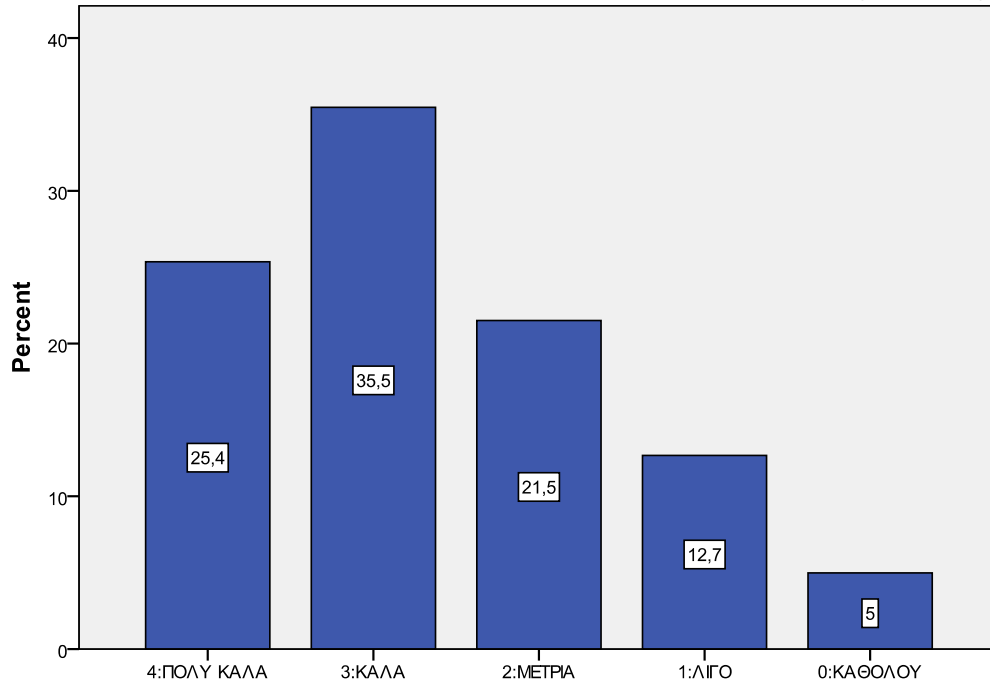
**Η ποσότητα και ο ρυθμός κάλυψης της ύλης είναι σωστά διαμορφωμένα**



**Η ποσότητα και ο ρυθμός κάλυψης της ύλης είναι σωστά διαμορφωμένα**

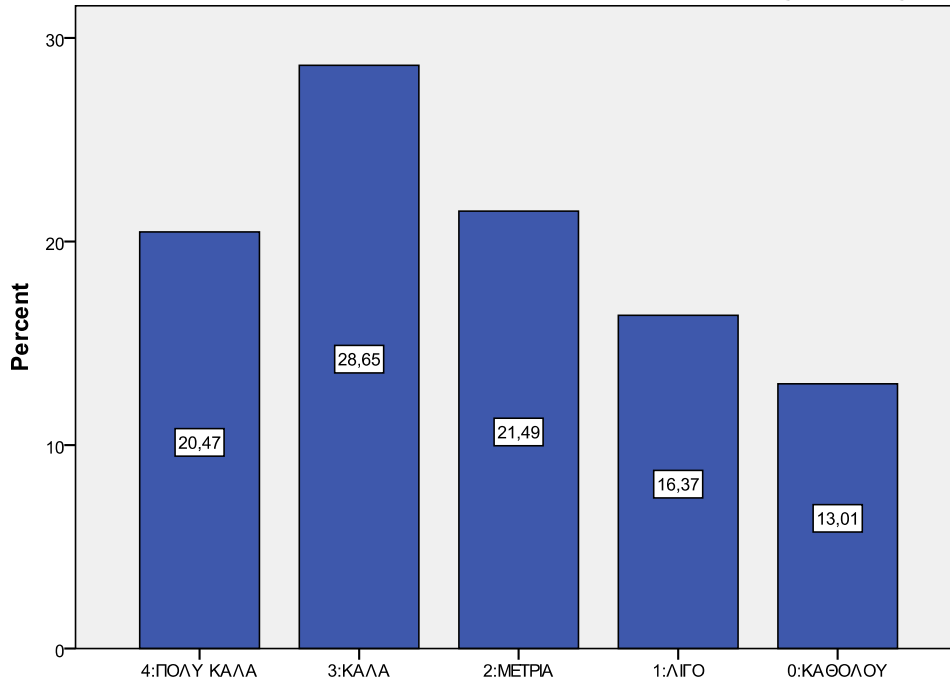


**Τα συγγράμματα που διανεμήθηκαν ήταν χρήσιμα στη διαδικασία της μάθησης**



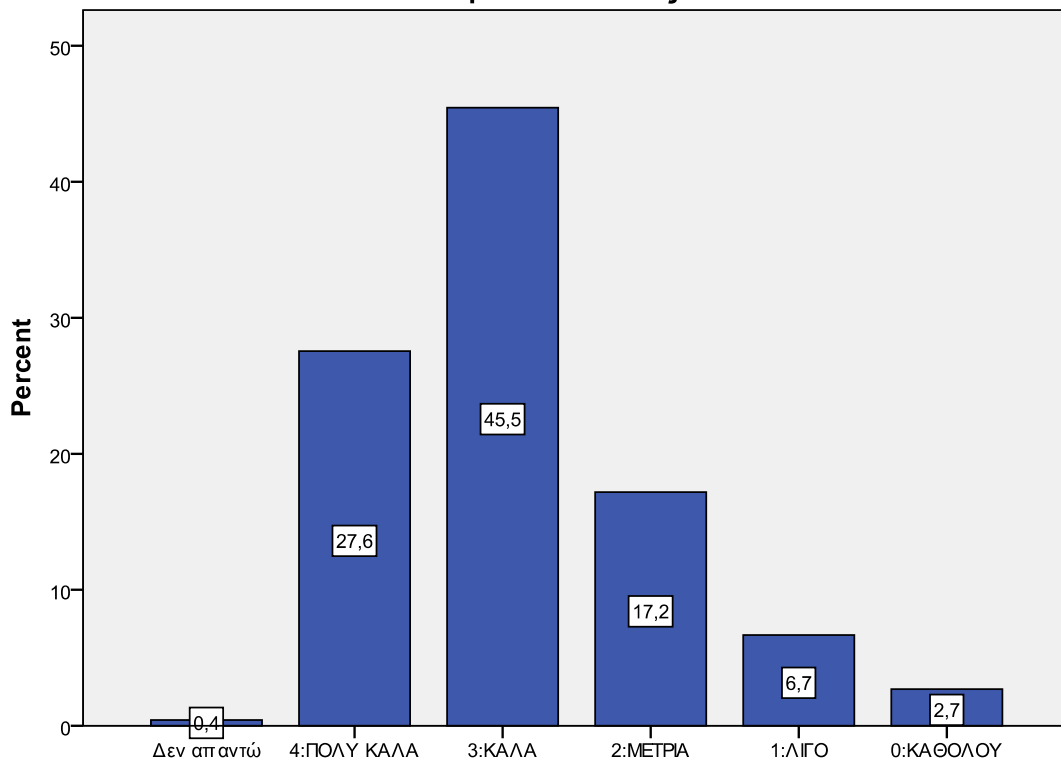
**Τα συγγράμματα που διανεμήθηκαν ήταν χρήσιμα στη διαδικασία της μάθησης**

**Το πρόσθετο διδακτικό υλικό ήταν χρήσιμο στη διαδικασία της μάθησης**

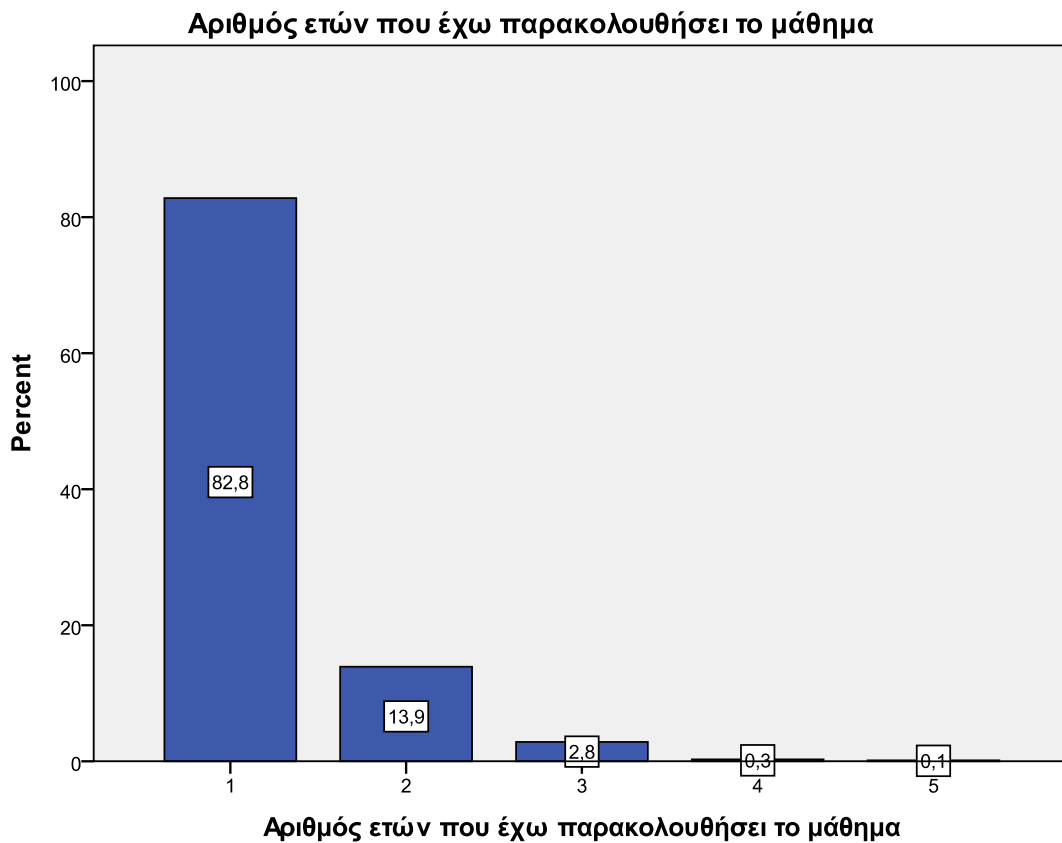
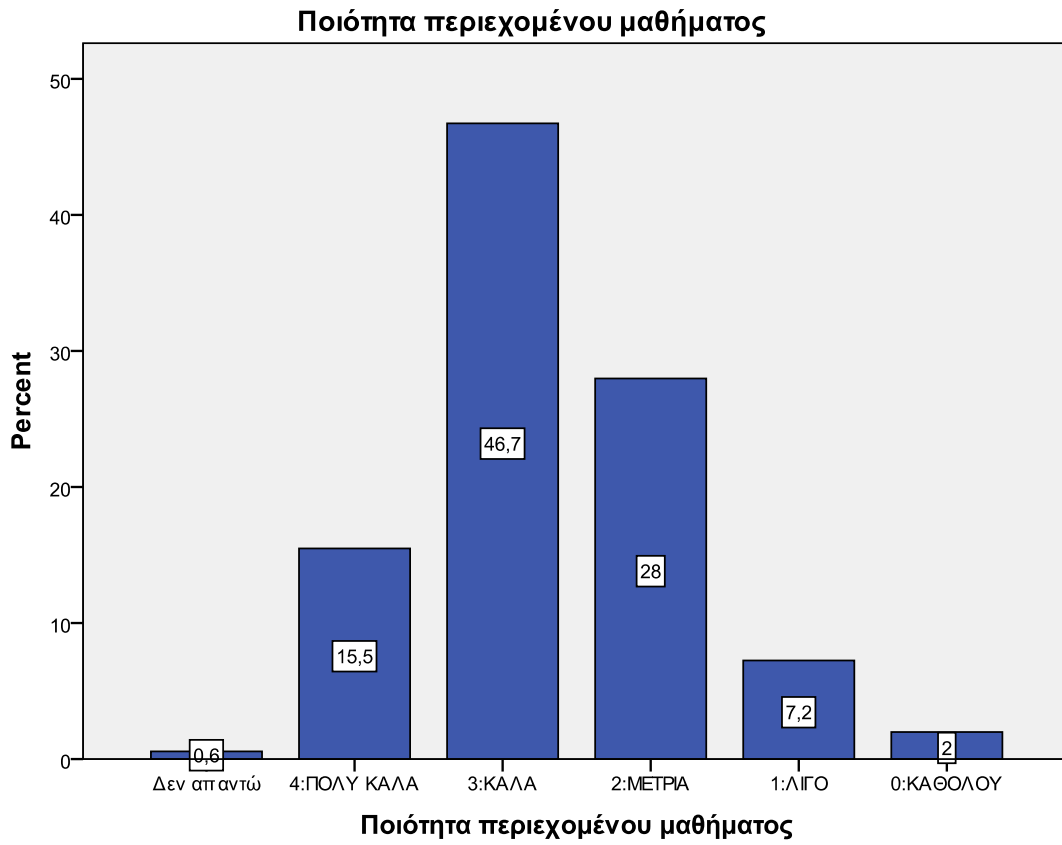


**Το πρόσθετο διδακτικό υλικό ήταν χρήσιμο στη διαδικασία της μάθησης**

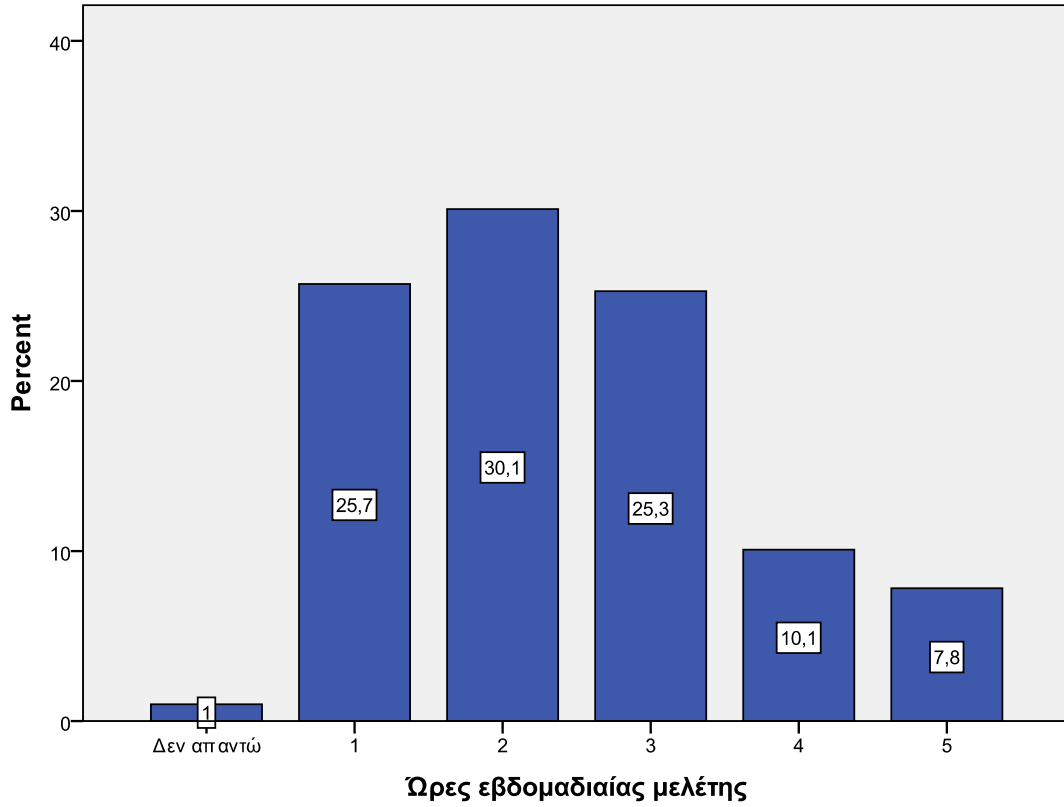
**Ποιότητα διδασκαλίας**



**Ποιότητα διδασκαλίας**



**Ώρες εβδομαδιαίας μελέτης**



**Ποσοστό παραδόσεων που έχω παρακολουθήσει**

